



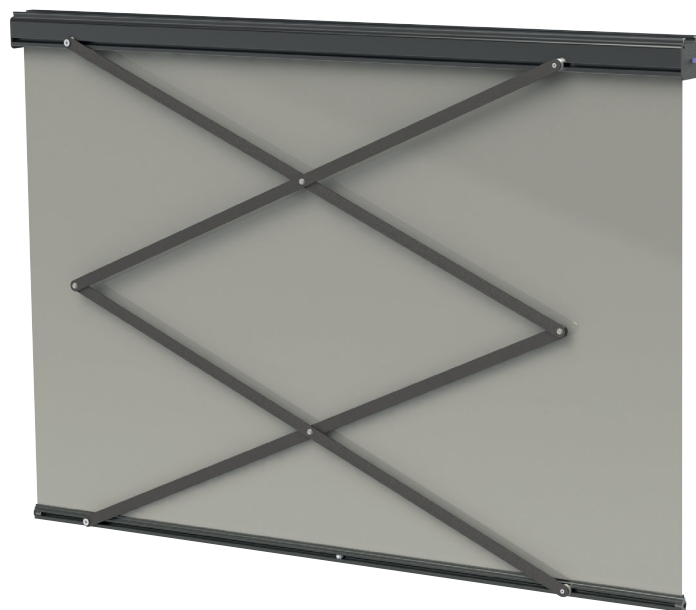
# WITH PANTOGRAPH - FRICTION PANTOGRAPH


**CON PANTOGRAFO**  
- PANTOGRAFO FRIZIONATO

**AVEC PANTOGRAPHE**  
- À FRICTION

**SCHERENROLLOS**  
- OHNE RASTERHEBEL

**TN.14.9**




 REF **TN.14.9** is a variation of TN.14.2 scissor blind which thanks to its triple pantograph enables us to have a scissor blind with a drop dimension H= much longer than the width W= dimension.

But it also allows the blind to come up and down evenly from whichever point of the bottom rail you pull it down.

Last very important feature: you can roof-fix it by just clipping it to the given metal spring-clips.


When the scissors arms are fully closed this blind occupies a total height of 68 mm (2.68") and a total width of 70 mm (2.75").

 Il modello **TN.14.9** è una variante della tenda a pantografo TN.14.2 che grazie al suo triplo pantografo ci permette di avere una corsa H= superiore alla larghezza W=.

Inoltre permette alla tenda di salire e scendere uniformemente da qualsiasi punto della barramaniglia da cui si tira.

Un'ultima importante caratteristica: lo si può fissare al tetto agganciandolo alle clip a molla metalliche fornite.


Quando i bracci pantografo sono chiusi, la tenda occupa in altezza 68 mm e in larghezza 70 mm.

 La REF **TN.14.9** est la variation du store à pantographe TN.14.2 qui grâce à son triple pantographe permet d'avoir une course H= supérieur à la largeur W=.

En outre, cela permet au store de monter et descendre uniformément de n'importe quel point de la barre de tirage.

Une dernière caractéristique très importante: on peut le fixer au toit en le pinçant aux attaches à ressort métalliques fournis.

Quand les bras du pantographe sont fermés, ce store occupe 68 mm de hauteur et 70 mm de largeur.

 Das Modell **TN.14.9** ist eine Variante des Schaerenrollos TN.14.2 das, dank seinen dreifachen Schären, einen laengeren Auszug H= als die Breite W= ermöglicht.

Außerdem kann das Rollos von jedem Punkt der Auszugstange, aus dem es gezogen wird, gleichmäßig rauf und runter und gehen.

Ein letztes wichtiges Merkmal: Es kann mit den mitgelieferten Metallfederklammern am Dach befestigt werden.

Wenn die Schären geschlossen sind, ist das Rollo 68 mm hoch und 70 mm breit.



**TN.14.9**

